

## AKTS Nr. 1

### Par lietavu radītajiem bojājumiem pašvaldības ceļiem apsekošanu

Augšdaugavas novads, Pilskalnes pagasts

2025. gada 14. jūlijā

Ar 2025.gada 14.jūlija Augšdaugavas novada pašvaldības izpilddirektora rīkojumu Nr. 2.1-3/237 "Par komisijas izveidošanu pašvaldības applūstošo ceļu apsekošanai" izveidotā komisija šādā sastāvā:

Komisijas priekšsēdētājs: Jānis Proms Augšdaugavas novada pašvaldības domes priekšsēdētāja 1. vietnieks

Komisijas locekļi:

Raimonds Užulis – Augšdaugavas novada pašvaldības Centrālās pārvaldes

Inženiertehniskās nodaļas Transporta tīklu inženieris;

Valērijs Ļaksa – Augšdaugavas novada pašvaldības tehniskais direktors.

Ingūna Novicka – Līksnas apvienības pārvaldes vadītāja.

2025.gada 14.jūlijā veica pašvaldības ceļa "Baltceri-Uzkalniņi" (ceļa identifikators B100225500529) apsekošanu pēc stiprām lietavām.

Komisija konstatēja, ka ceļa divos posmos ir stipri izskalotas un bojātas 2 caurtekas un izskalojumi, p.k.0.530 km, p.k.0,550 km, 4,200 un 4,220 km. Ceļa virskārta šajos posmos ir stipri bojāta un ir izveidojušies dziļi izskalojumi. Ceļš ir grūti izbraucams un braukšanai nedrošs.

Komisija ierosināja: Ierīkot 2 (divas) caurtekas pašvaldības ceļa "Baltceri-Uzkalniņi" (ceļa identifikators B100225500529) posmos p.k.0.530 km, p.k.0,550 km, 4,200 un 4,220 km un veikt Nesaistīta seguma ceļa klātnes iesēdumu un bedru aizpildīšana ar drupinātas grants maisījumu 0/32s.

*Pielikumā: Fotoattēli uz 2 lapām*

Komisijas priekšsēdētājs

J.Proms

Komisijas locekļi:

R.Užulis

V.Ļaksa

I.Novicka







## Fotoattēli



## AKTS Nr. 2

### Par lietavu radītajiem bojājumiem pašvaldības ceļiem apsekošanu

Augšdaugavas novads, Pilskalnes pagasts

2025. gada 14. jūlijā

Ar 2025. gada 14. jūlija Augšdaugavas novada pašvaldības izpilddirektora rīkojumu Nr. 2.1-3/237 "Par komisijas izveidošanu pašvaldības applūstošo ceļu apsekošanai" izveidotā komisija šādā sastāvā:

Komisijas priekšsēdētājs: Jānis Proms Augšdaugavas novada pašvaldības domes priekšsēdētāja 1. vietnieks

Komisijas locekļi:

Raimonds Užulis – Augšdaugavas novada pašvaldības Centrālās pārvaldes Inženiertehniskās nodaļas Transporta tīklu inženieris;

Valērijs Ļaksa – Augšdaugavas novada pašvaldības tehniskais direktors.

Ingūna Novicka – Līksnas apvienības pārvaldes vadītāja.

2025. gada 14. jūlijā veica pašvaldības ceļa "Mazozoliņi - Ludvigova" (ceļa identifikators B100225500537) apsekošanu pēc stiprām lietavām.

Komisija konstatēja, ka ceļš ir stipri izskalots posmā p.k.0.760 km – p.k.0.900 km. Ceļa virskārta šajā posmā ir bojāta un ir izveidojušies dziļi izskalojumi. Ceļš ir grūti izbraucams un vairāk ka 140 metru garumā braukšanai nedrošs.

Komisija ierosināja: Veikt pašvaldības ceļa "Mazozoliņi - Ludvigova" (ceļa identifikators B100225500537) posmā p.k. p.k.0.760 km – p.k.0.900 km nesaistīta seguma ceļa klātnes iesēdumu un bedru aizpildīšanu ar drupinātas grants maisījumu 0/32s.

*Pielikumā: Fotoattēli uz 1 lapas*

Komisijas priekšsēdētājs



J.Proms

Komisijas locekļi:



R.Užulis



V.Ļaksa



I.Novicka



## Fotoattēli



### AKTS Nr. 3

#### Par lietavu radītajiem bojājumiem pašvaldības ceļiem apsekošanu

Augšdaugavas novads, Pilskalnes pagasts

2025. gada 14. jūlijā

Ar 2025.gada 14.jūlija Augšdaugavas novada pašvaldības izpilddirektora rīkojumu Nr. 2.1-3/237 "Par komisijas izveidošanu pašvaldības applūstošo ceļu apsekošanai" izveidotā komisija šādā sastāvā:

Komisijas priekšsēdētājs: Jānis Proms Augšdaugavas novada pašvaldības domes priekšsēdētāja 1. vietnieks

Komisijas locekļi:

Raimonds Užulis – Augšdaugavas novada pašvaldības Centrālās pārvaldes Inženiertehniskās nodaļas Transporta tīklu inženieris;

Valērijs Ļaksa – Augšdaugavas novada pašvaldības tehniskais direktors.

Ingūna Novicka – Liksnas apvienības pārvaldes vadītāja.

2025.gada 14.jūlijā veica pašvaldības ceļa "Mežvidi - Grāvji" (ceļa identifikators B100225500541) apsekošanu pēc stiprām lietavām.

Komisija konstatēja, ka ceļa posmā ir stipri izskalota un bojāta caurteka, p.k.0.650. Ceļa virskārta šajā posmā ir bojāta un ir izveidojušies dziļi izskalojumi. Ceļš ir grūti izbraucams un braukšanai nedrošs posmā no p.k. 0,640-0,660 km.

Komisija ierosināja: Ierīkot 1 (vienu) caurteku pašvaldības ceļa "Mežvidi - Grāvji" (ceļa identifikators B100225500541) p.k.0.650 km un Nesaistīta seguma ceļa klātnes iesēdumu un bedru aizpildīšana ar drupinātas grants maisījumu 0/32s posmā no p.k. 0,640-0,660 km .

*Pielikumā: Fotoattēli uz 2 lapām*

Komisijas priekšsēdētājs

J.Proms

Komisijas locekļi:

R.Užulis

V.Ļaksa

I.Novicka



## Fotoattēli



## AKTS Nr. 4

### Par lietavu radītajiem bojājumiem pašvaldības ceļiem apsekošanu

Augšdaugavas novads, Pilskalnes pagasts

2025. gada 14. jūlijā

Ar 2025.gada 14.jūlija Augšdaugavas novada pašvaldības izpilddirektora rīkojumu Nr. 2.1-3/237 "Par komisijas izveidošanu pašvaldības applūstošo ceļu apsekošanai" izveidotā komisija šādā sastāvā:

Komisijas priekšsēdētājs: Jānis Proms Augšdaugavas novada pašvaldības domes priekšsēdētāja 1. vietnieks

Komisijas locekļi:

Raimonds Užulis – Augšdaugavas novada pašvaldības Centrālās pārvaldes Inženiertehniskās nodaļas Transporta tīklu inženieris;

Valērijs Ļaksa – Augšdaugavas novada pašvaldības tehniskais direktors.

Ingūna Novicka – Līksnas apvienības pārvaldes vadītāja.

2025.gada 14.jūlijā veica pašvaldības ceļa "Ilūkste - Zeltkalni" (ceļa identifikators B100225500545) apsekošanu pēc stiprām lietavām.

Komisija konstatēja, ka ceļš ir stipri izskalots posmā , p.k.3,120 km – p.k.3,220km. Ceļa virskārta šajā posmā ir bojāta un ir izveidojušies dziļi izskalojumi. Ceļš ir grūti izbraucams un apmēram 100 metru garumā braukšanai nedrošs.

Komisija ierosināja: Veikt pašvaldības ceļa "Ilūkste - Zeltkalni" (ceļa identifikators B100225500545) posmā p.k.3,120 km – p.k.3,220km nesaistīta seguma ceļa klātnes iesēdumu un bedru aizpildīšana ar drupinātas grants maisījumu 0/32s.

*Pielikumā: Fotoattēli uz 2 lapām*

Komisijas priekšsēdētājs

J.Proms

Komisijas locekļi:

R.Užulis

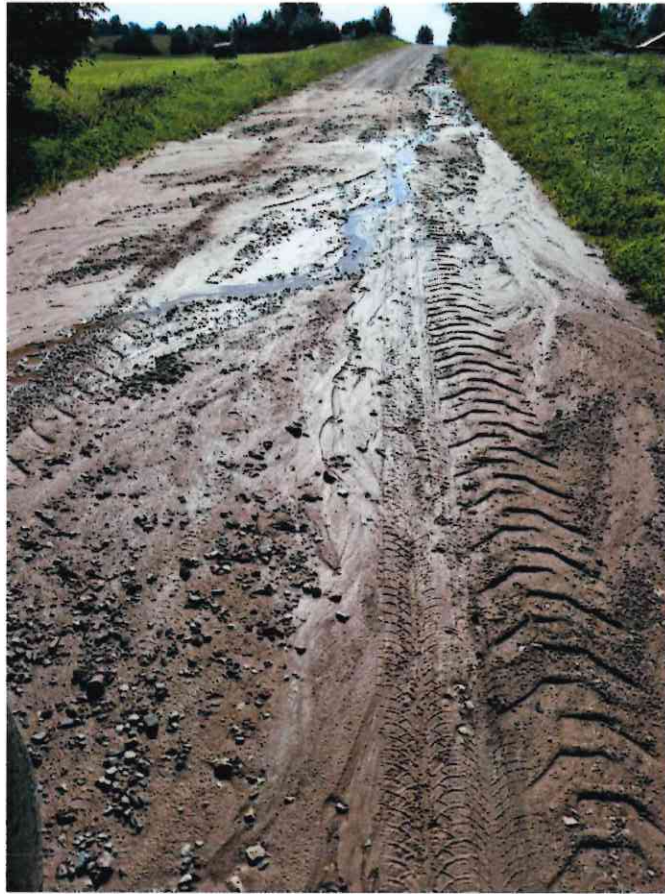
V.Ļaksa

I.Novicka



## Fotoattēli







## AKTS Nr. 5

### Par lietavu radītajiem bojājumiem pašvaldības ceļiem apsekošanu

Augšdaugavas novads, Pilskalnes pagasts

2025. gada 14. jūlijā

Ar 2025. gada 14. jūlija Augšdaugavas novada pašvaldības izpilddirektora rīkojumu Nr. 2.1-3/237 "Par komisijas izveidošanu pašvaldības applūstošo ceļu apsekošanai" izveidotā komisija šādā sastāvā:

Komisijas priekšsēdētājs: Jānis Proms Augšdaugavas novada pašvaldības domes priekšsēdētāja 1. vietnieks

Komisijas locekļi:

Raimonds Užulis – Augšdaugavas novada pašvaldības Centrālās pārvaldes Inženiertehniskās nodaļas Transporta tīklu inženieris;

Valērijs Ļaksa – Augšdaugavas novada pašvaldības tehniskais direktors.

Ingūna Novicka – Liksnas apvienības pārvaldes vadītāja.

2025. gada 14. jūlijā veica pašvaldības ceļa "Tutāni - Padomnieki" (ceļa identifikators B100225500530) apsekošanu pēc stiprām lietavām.

Komisija konstatēja, ka ceļa posmā ir stipri izskalota un bojāta caurteka, p.k.2.710. Ceļa virskārta posmā no p.k. 2,700-2,720 km ir bojāta un ir izveidojušies dziļi izskalojumi. Ceļš ir grūti izbraucams un braukšanai nedrošs.

Ierīkot 1 (vienu) caurteku pašvaldības ceļa "Tutāni - Padomnieki" (ceļa identifikators B100225500530) p.k.2.710 km. Nesaistīta seguma ceļa klātnes iesēdumu un bedru aizpildīšana ar drupinātas grants maisījumu 0/32s posmā no p.k. 2,700-2,720 km.

*Pielikumā: Fotoattēli uz 1 lapas*

Komisijas priekšsēdētājs

J.Proms

Komisijas locekļi:

R.Užulis

V.Ļaksa

I.Novicka

## Fotoattēli

